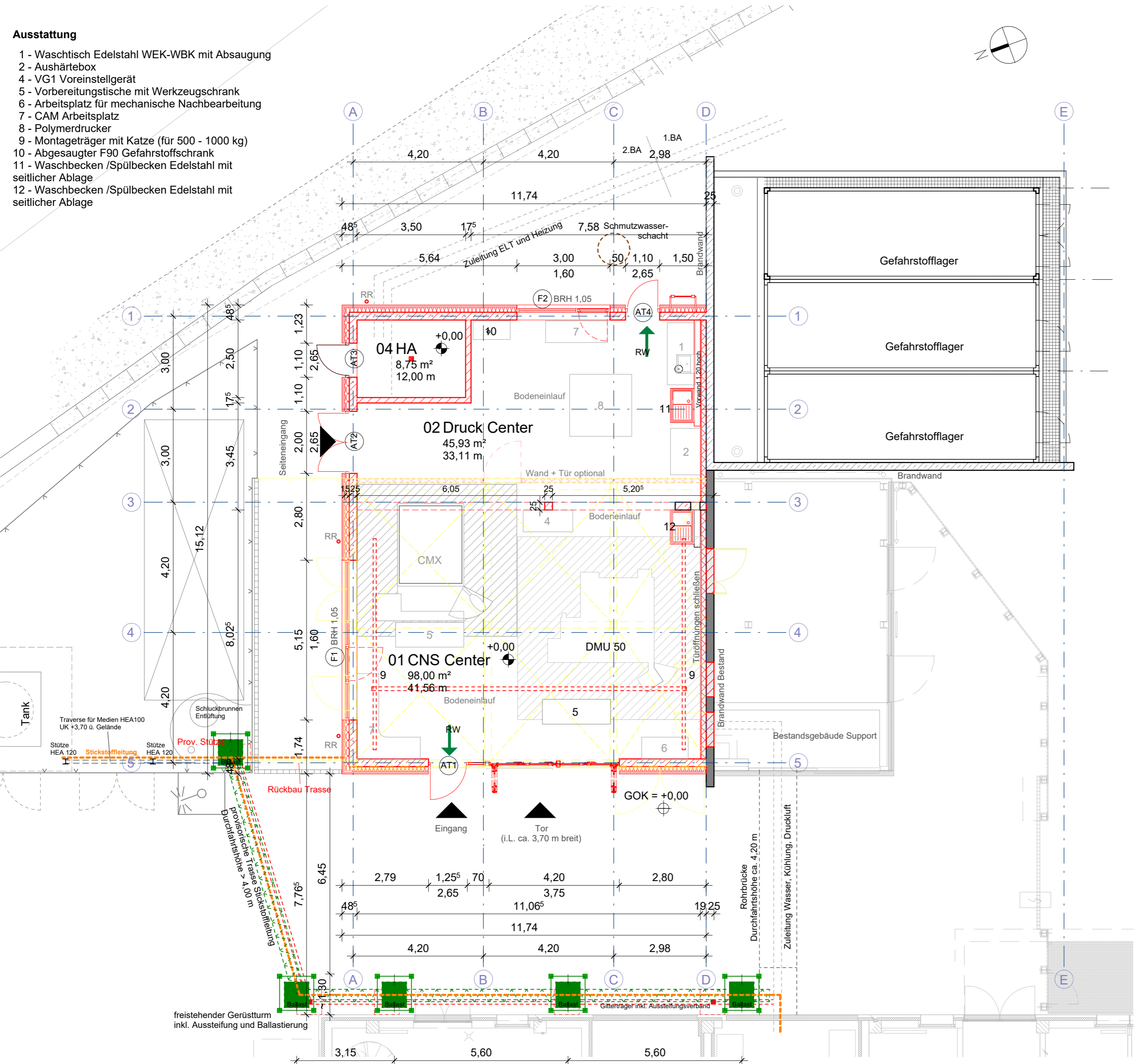


- Ausstattung**
- 1 - Waschtisch Edelstahl WEK-WBK mit Absaugung
 - 2 - Aushärtebox
 - 4 - VG1 Voreinstellgerät
 - 5 - Vorbereitungstische mit Werkzeugschrank
 - 6 - Arbeitsplatz für mechanische Nachbearbeitung
 - 7 - CAM Arbeitsplatz
 - 8 - Polymerdrucker
 - 9 - Montageträger mit Katze (für 500 - 1000 kg)
 - 10 - Abgesaugter F90 Gefahrstoffschrank
 - 11 - Waschbecken /Spülbecken Edelstahl mit seitlicher Ablage
 - 12 - Waschbecken /Spülbecken Edelstahl mit seitlicher Ablage



Legende

Alle Maße und Verhältnisse sind vom Unternehmer am Bau verantwortlich zu prüfen.
Unstimmigkeiten sind der Bauleitung sofort mitzuteilen.

Dieser Plan gilt nur in Verbindung mit den statischen Konstruktionsplänen sowie sämtlichen Detailplänen der Architekten und Fachplaner. Leitungsverläufe für HLS und ELT haben nur informativen Charakter. Es sind die Detailpläne der Fachgewerke zu beachten! Dargestellte Durchbrüche für Heizung, Lüftung, Sanitär und Elektro u.a. in Abstimmung mit Statiker und Fachplanern werden durch Rohbau hergestellt, nicht dargestellte Kernbohrungen werden über die Fachgewerke in Abstimmung Statik ausgeführt.

Die DIN-Vorschriften für herzustellende Bauteile sind zu beachten.

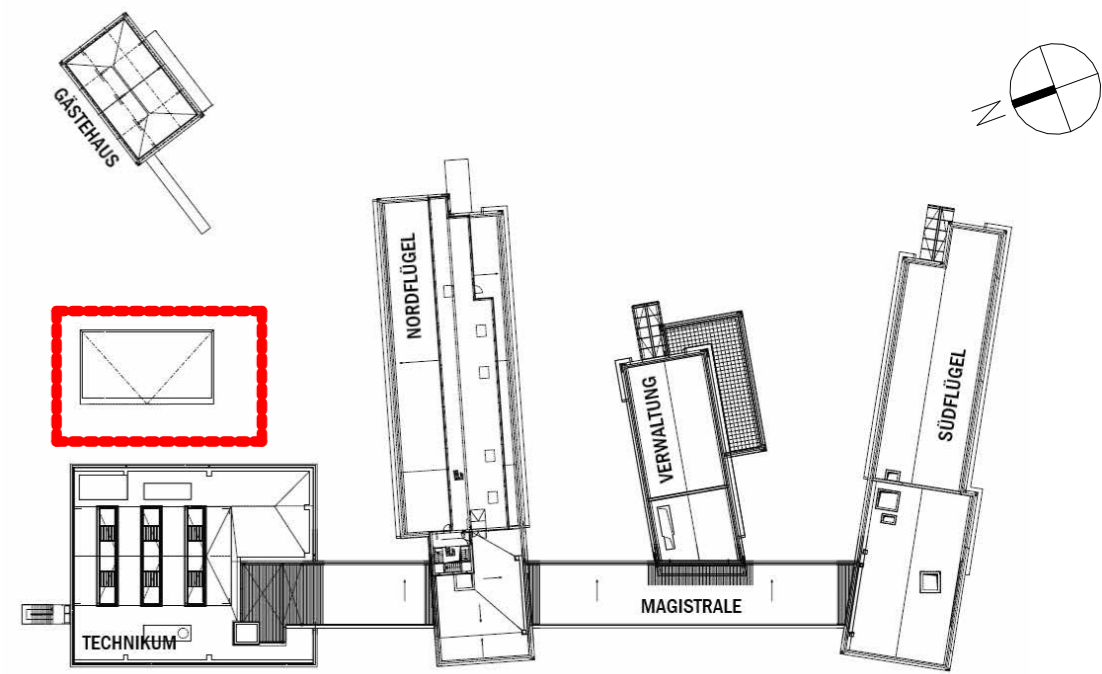
+/- 0,00 Lokales Höhensystem entspricht 51,83 m über NN

- Wand Bestand
- Abbruch
- Mauerwerk Neu nach Statik
- Stahlbeton Neu nach Statik



Index	Datum	Änderung
A	13.04.2026	Ergänzung Durchbrüche und Zuleitungen

Übersichtsplan



Projekt	Neubau Mechanische Werkstatt
	MPI Magdeburg
Bauherr	MPG
Projektstatus	Ausführungsplanung
Plan	Grundriss - Übersicht
Verfasser	

Projektnummer
Z.DYSY.A.000309
Plannummer
309_GR-EG-01 - A